

OLYMPUS

Your Vision, Our Future

EVIS EXERA III

GIF-H185

Gastrointestinal videoscope – outstanding HDTV imaging for routine endoscopy.



Main features

HDTV image quality

With the new EVIS EXERA III system, HDTV image quality delivers high-definition observation capabilities, even with the slim scope design.

NBI (Narrow Band Imaging)

NBI in EVIS EXERA III 185 series scopes provides twice the viewable distance of EVIS EXERA II 180 series scopes and offers much greater contrast between blood vessels and mucosa. The greatly improved performance of NBI opens up exciting new clinical applications and reinforces NBI's position as the standard of care for GI endoscopy.

Close focus

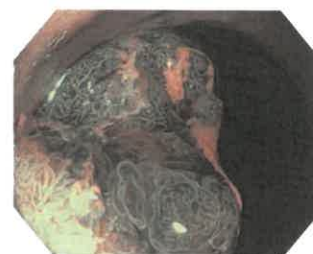
Close focus enables you to obtain an enlarged, close-up image simply by moving the scope tip as close as 2 mm from the mucosa.

Slim design

This scope offers an excellent balance between size and performance, with HDTV image quality in a slim 9.2 mm diameter size.

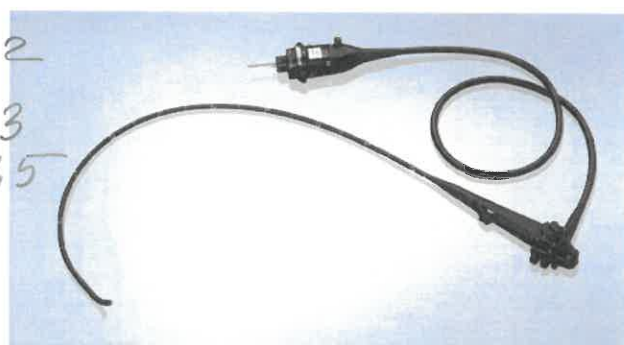
Waterproof One-touch Connector

A new connector design minimises the effort required for set-up prior to and in between cases. In addition, it is fully submersible and eliminates the need for a water-resistant cap and the associated risk of an expensive repair due to accidental immersion.



Specifications

Optical system	Field of view	140°
	Direction of view	Forward viewing
	Depth of field	2-100 mm
Insertion section	Distal end outer diameter	9.2 mm
	Distal end enlarged	
Instrument channel	Insertion tube outer diameter	9.2 mm
	Working length	1030 mm
	Channel inner diameter	2.8 mm
	Minimum visible distance	3.0 mm from the distal end
Direction from which endotherapy accessories enter and exit the endoscopic image		



Bending section	Angulation range	Up 210°
		Down 90°
		Right 100°
		Left 100°
Total length		1350 mm
Compatible		Video system center OLYMPUS CV-190
EVIS EXERA system		Xenon light source OLYMPUS CLV-190

Specifications, design and accessories are subject to change without any notice or obligation on the part of the manufacturer.

OLYMPUS

OLYMPUS EUROPA HOLDING GMBH
Postbox 10 49 08, 20034 Hamburg, Germany
Wendenstrasse 14-18, 20097 Hamburg, Germany
Phone: +49 (0)40 237 730, Fax: +49 (0)40 230 761
www.olympus-europa.com

GIF-H185

Skrandžio ir žarnyno videoskopas – išskirtinė HDTV vaizdo kokybė atliekant įprastas endoskopijos procedūras.



GIF-H185



Pagrindinės funkcijos

HDTV vaizdo kokybė

1.1

Naujosios EVIS EXERA III sistemos HDTV vaizdo kokybė suteikia stebėjimo didelę raišką galimybę net naudojant plono dizaino endoskopą.

NBI (Siauro spektro juostos šviesa)

EVIS EXERA III 185 serijos endoskopų NBI funkcija užtikrina dvigubai didesnį nei EVIS EXERA II 180 serijos endoskopų matymo atstumą bei kur kas geresnį kontrastą tarp kraujagyslių ir gleivinės. Itin patobulintos NBI savybės suteikia nepakartojamos naujos klinikinio naudojimo patirties ir išplečia NBI galimybes vykdant standartinę skrandžio ir žarnyno endoskopijos priežiūrą.



Artimas židiny

Artimo židinio funkcija leidžia gauti išdidintą vaizdą iš arti, tiesiog įstūmus endoskopo galiuką vos 2 mm atstumu nuo gleivinės.

Plonas dizainas

Šis endoskopas užtikrina puikų dydžio ir našumo balansą – HDTV vaizdo kokybė plonu 9,2 mm skersmens prietaisu.

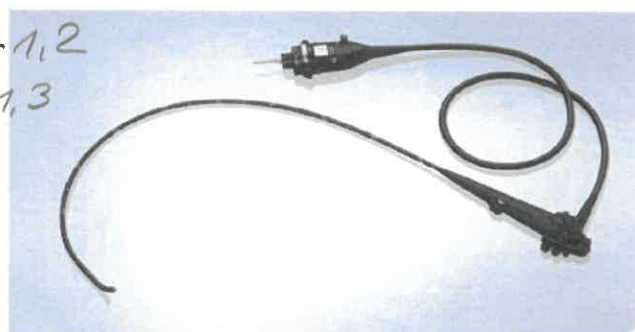
Vandeniui atsparus vienos jungties konektorius

Naujasis konektoriaus dizainas reikalauja mažiau pastangų, reikalingų paruošiant prietaisą ir tarp procedūrų. Be to, jį visą galima panardinti, todėl nebereikia vandeniui atsparaus dangtelio ir nebelieka brangaus remonto dėl netyčinio panardinimo rizikos.



Specifikacijos

Optinė sistema	Matymo laukas	140°
	Žiūrėjimo kryptis	Tiesioginis vaizdas
	Lauko gylis	2-100 mm
Ileidžiamoji dalis	Distalinio galo išorinis skersmuo	9,2 mm
	Padidintas distalinio galo vaizdas	
Instrumento kanalas	Kryptis, kuria endoskopiniai instrumentai patenka į endoskopinį vaizdą ir iš jo išeina	



Lenkiamoji dalis	Sulenkimas	Aukštyn 210°
		Žemyn 90°
		Į dešinę 100°
Bendrasis ilgis		Į kairę 100°
Suderinama EVIS EXERA sistema	Vaizdo sistemos centras	OLYMPUS CV-190
	Ksenono šviesos šaltinis	OLYMPUS CLV-190

Dėl nuolat gausėjančių žinių medicinos srityje gali prireikti produktų techninių ir dizaino modifikacijų, specifikacijų, priedų ir siūlomų paslaugų pakeitimų.

OLYMPUS

OLYMPUS SVERIGE AB

Lietuvos filialas, L. Zamenhofo g.3, Z3, 06332 Vilnius, Lithuania
Telefonas: +370 5 2330021, Faksas: +370 5 2395468
www.olympus-europa.com

OLYMPUS

Your Vision, Our Future

5
EVIS EXERA III

GIF-H190

Significantly slimmer design with amazing HDTV clarity.



GIF-H190 - 2



Main features

2.1

HDTV image quality

HDTV image quality delivers high-definition observation capabilities, even in a new, slimmer scope design.



HDTV image

NBI (Narrow Band Imaging)

NBI in EVIS EXERA III 190 series scopes provides twice the viewable distance of EVIS EXERA II 180 series scopes and offers much greater contrast between blood vessels and mucosa. The greatly improved performance of NBI opens up exciting new clinical applications and reinforces NBI's position as the standard of care for GI endoscopy.

NBI image
Image courtesy of Roy Soetikno, MD**Slim design**

This scope offers an excellent balance between size and performance, with HDTV image quality in a slim 9.2 mm diameter size.

Water jet

- 2.11

EVIS EXERA III 190 series scopes' forward water jet function is standard on all routine gastroscopes. This technology improves procedures and treatment.

**Waterproof One-touch Connector**

A new connector design minimises the effort required for set-up prior to and in between cases. In addition, it is fully submersible and eliminates the need for a water-resistant cap and the associated risk of an expensive repair due to accidental immersion.

**Specifications**

Optical system	Field of view	140°	- 2.2
	Direction of view	Forward viewing	
	Depth of field	2-100 mm	- 2.3
Insertion section	Distal end outer diameter	9.2 mm	- 2.5
	Distal end enlarged		
Instrument channel	Insertion tube outer diameter	9.2 mm	- 2.6
	Working length	1030 mm	- 2.7
	Channel inner diameter	2.8 mm	- 2.8
	Minimum visible distance	3.0 mm from the distal end	
	Direction from which endotherapy accessories enter and exit the endoscopic image		

Bending section

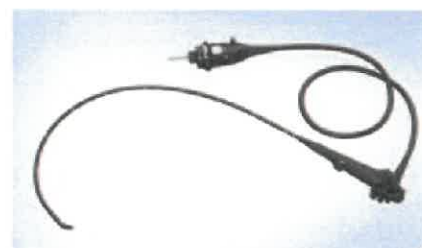
Angulation range	Up 210°
	Down 90°
	Right 100°
	Left 100°

Total length

1350 mm

Compatible

Video system center OLYMPUS CV-190
Xenon light source OLYMPUS CLV-190

EVIS EXERA system**OLYMPUS****OLYMPUS EUROPA HOLDING GMBH**

Postbox 10 49 08, 20034 Hamburg, Germany
Wendenstrasse 14-18, 20097 Hamburg, Germany
Phone: +49 (0)40 237 730, Fax: +49 (0)40 230 761
www.olympus-europa.com

Specifications, design and accessories are subject to change without any notice or obligation on the part of the manufacturer.

OLYMPUS

Your Vision, Our Future

EVIS EXERA III

7

GIF-H190

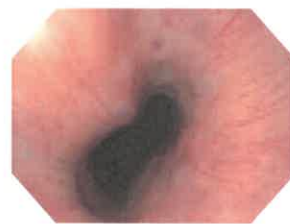
Kur kas plonesnis modelis ir stulbinamas HDTV aiškumas.



Pagrindinės savybės

HDTV vaizdo kokybė

HDTV vaizdo kokybė užtikrina didelės raiškos stebėjimo galimybę net naudojantis naujuoju, plonesniu endoskopo modeliu.



HDTV vaizdas

NBI (siauros juostos vaizdo stebėjimo sistema)

„EVIS EXERA III“ 190 serijos endoskopų NBI technologija užtikrina dvigubai didesnę matomą atstumą, lyginant su „EVIS EXERA II“ 180 serijos endoskopais, ir kur kas geresnę kraujagyslių ir gleivinės kontrastą. Itin pagerintos NBI savybės atveria naujas įdomias klinikinio panaudojimo galimybes ir sustiprina NBI, kaip skrandžio ir žarnyno endoskopijos standarto, pozicijas.



NBI vaizdas

Paveikslėlių maloniai pateikė gyd. Roy Soetikno

Plonas modelis

Šis endoskopas užtikrina puikią dydžio ir savybių pusiausvyrą – plono 9,2 mm modelio HDTV vaizdo kokybę.

Vandens srovė

„EVIS EXERA III“ 190 serijos endoskopų priekinės vandens čiurkšlės funkcija yra standartinė visų įprastų gastroskopų atvejais. Ši technologija pagerina procedūras ir gydymą.



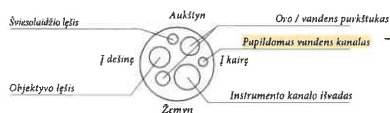
Vandeniui atsparus vienos jungties konektorius

Dėl naujo modelio jungties paprasčiau sureguliuosite prieš procedūrą ir tarp procedūrų. Be to, ji yra visiškai panardinama, tad nebereikia vandeniui atsparaus dangtelio ir nebelieka pavojaus, kad, atsitiktinai panardinus, prireiks brangiai kainuojančio remonto.



Specifikacijos

Optikos sistema	Matymo laukas	140°	-2,2
	Žiūrėjimo kryptis	Vaizdas į priekį	
	Lauko gylis	2-100 mm	-2,3
Įleidžiamoji dalis	Distalinio galo išorinis skersmuo	9,2 mm	-2,5
	Padidintas distalinio galo vaizdas		



Instrumentų kanalas	Įleidžiamojo vamzdelio išorinis skersmuo	9,2 mm	-2,6
	Darbinis ilgis	1030 mm	-2,9
	Vidinis kanalo skersmuo	2,8 mm	-2,4
	Minimalus matymo atstumas	3,0 mm nuo distalinio galo	
Kryptis, kuria endoskopiniai instrumentai patenka į endoskopinį vaizdą ir iš jo išeina			

Lenkiamoji dalis

Angulation range	Aukštyn 210°
	Žemyn 90°
	Į dešinę 100°
	Į kairę 100°

Bendrasis ilgis

1350 mm

Suderinama

Vaizdo sistemos centras OLYMPUS CV-190

EVIS EXERA sistema

Ksenono šviesos šaltinis OLYMPUS CLV-190